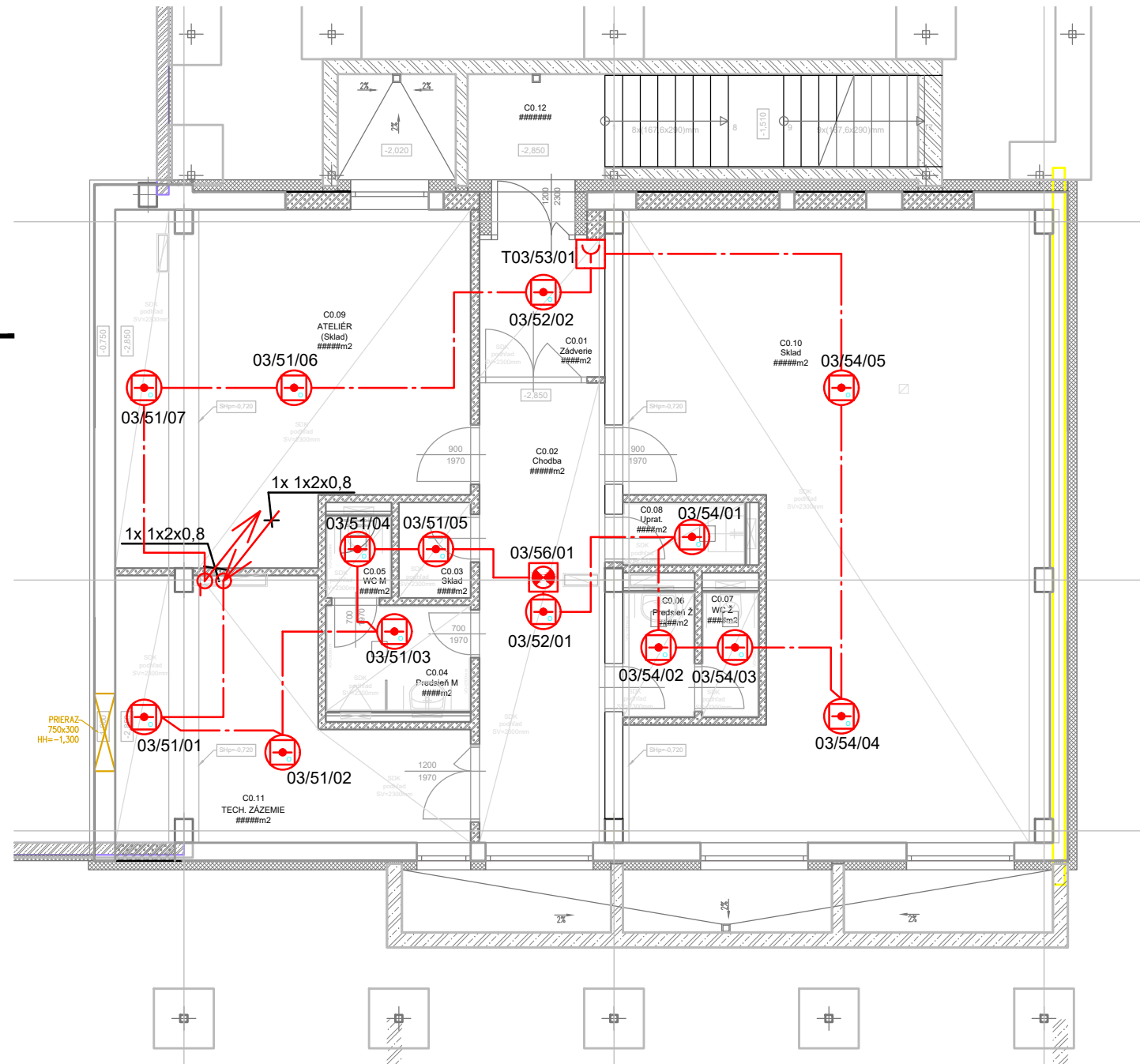


Ozn.	Názov miestnosti
C0.01	Zádvrie
C0.02	Chodba
C0.03	Sklad
C0.04	Predsieň muži
C0.05	WC muži
C0.06	Predsieň ženy
C0.07	WC ženy
C0.08	Výlevka
C0.09	Ateliér
C0.10	Hudobná učebňa
C0.11	Tech. Zázemie
Plochy spolu	
C0.12	Schodisko



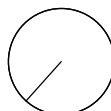
NAPAŤOVÁ SÚSTAVA	OCHRANA PRED ÚRAZOM ELEKTRICKÝM PRÚDOM (PODĽA STN 332000-4-41)	
	NORMÁLNA PREVÁDZKA	PORUCHA
2-24V, DC /IT	KRYTOM,IZOLÁCIU	MALÝM NAPATÍM - PELV
230V, AC /TN-S	KRYTOM,IZOLÁCIU	SAMOČINNÝM ODPOJENÍM NAPÁJANIA



_____ - _____ - _____

T/02/53/03

- Označenie tlačidlového hlásiča

ORIENTÁCIA		AUTORIZAČNÉ RAZÍTKO		AUTORIZAČNÉ RAZÍTKO		
		±0,000=332,57 m.n.m.				
GENERÁLNY PROJEKTANT:	N/A s.r.o., Kalinčiakova 3 Bratislava info@nla.sk tel: 0903 886 704					
AUTOR:	N/A s.r.o., Ing. arch. Benjamín Bradňanský Mgr.art. Vít Halada, ArtD.					
ZODPOVEDNÝ PROJEKTANT:	Ing. Jozef Čapkovič		Vypracoval:	Kontroloval:		
			Ing. Jozef Čapkovič Ing. Juraj Sekera	Ing. Jozef Čapkovič		
Investor:	Úrad Banskobystrického samosprávneho kraja Námestie SNP 23, 974 01 Banská Bystrica			Mierka:	1:100	
Názov stavby:	Revitalizácia budovy a areálu bývalého Gymnázia Mateja Bela vo Zvolene			Obec:	Zvolen	
				Okres:	Zvolen	
Miesto:	Okružná 2469, Zvolen, Okres Zvolen, Kat. územie: Môťová			Dátum:	04/2024	
Parcelné čísla:	reg.C 1361/1,1361/229,1361/230,1361/231,1361/232,1361/511,1361/512,1361/513,1361/514,1361/574			Stupeň:	DRS	
Stavebný objekt:	SO 101			Číslo výkresu:	Číslo súpravy	
Časť:	07.01 - EPS, HSP					
Názov výkresu:	PÔDORYS 1.PP - EPS detekčné prvky					